

湖北省秸秆禁烧无人机巡查报告

2019年9月8日

2019年9月7日湖北省秸秆禁烧无人机巡查结果

根据计划安排，2019年9月7日对宜昌市当阳市秸秆露天焚烧情况进行了现场巡查，共发现疑似黑斑14个，面积约1900平方米。详细情况如下：

一、巡查区域基本情况

1、本次巡查区域位于宜昌市当阳市东南部。巡查面积103平方公里。巡查区域中心点坐标为：北纬30.584193°，东经111.958434°。

2、巡查区域范围、疑似黑斑示意图（见图1）

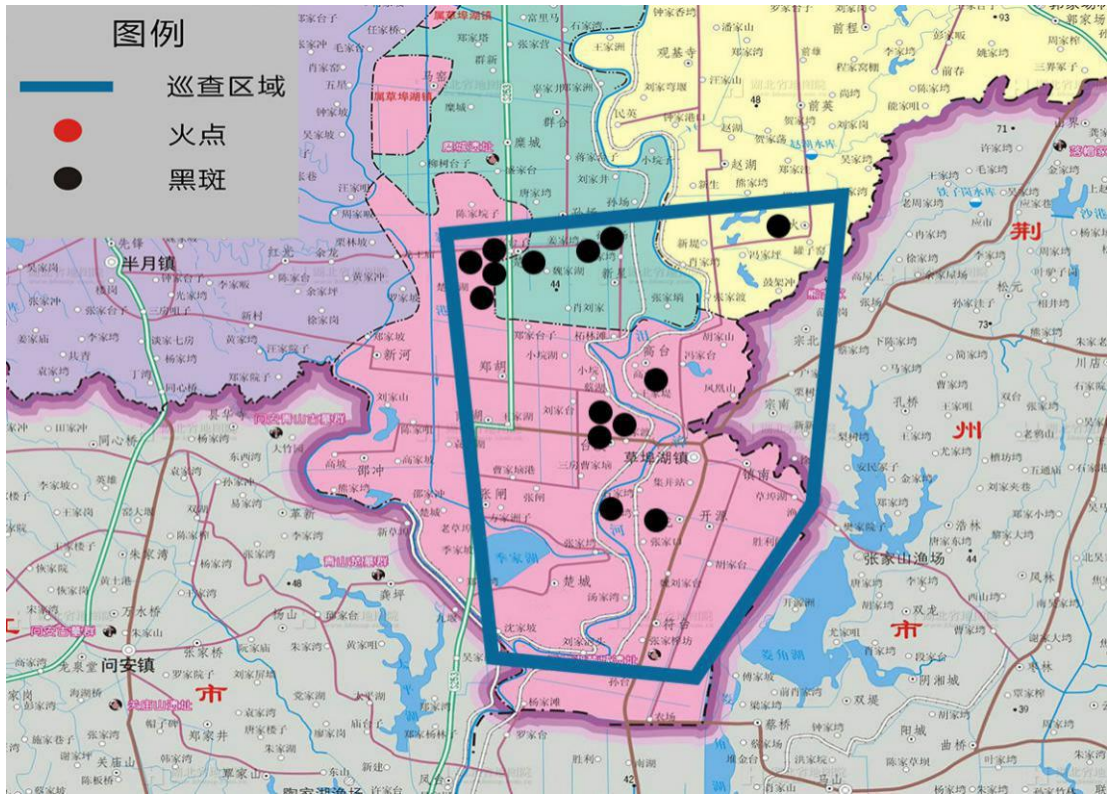


图 1：巡查区域范围及疑似黑斑示意图

二、巡查结果

1、飞行航线图（由塔云（武汉）科技有限公司提供）：

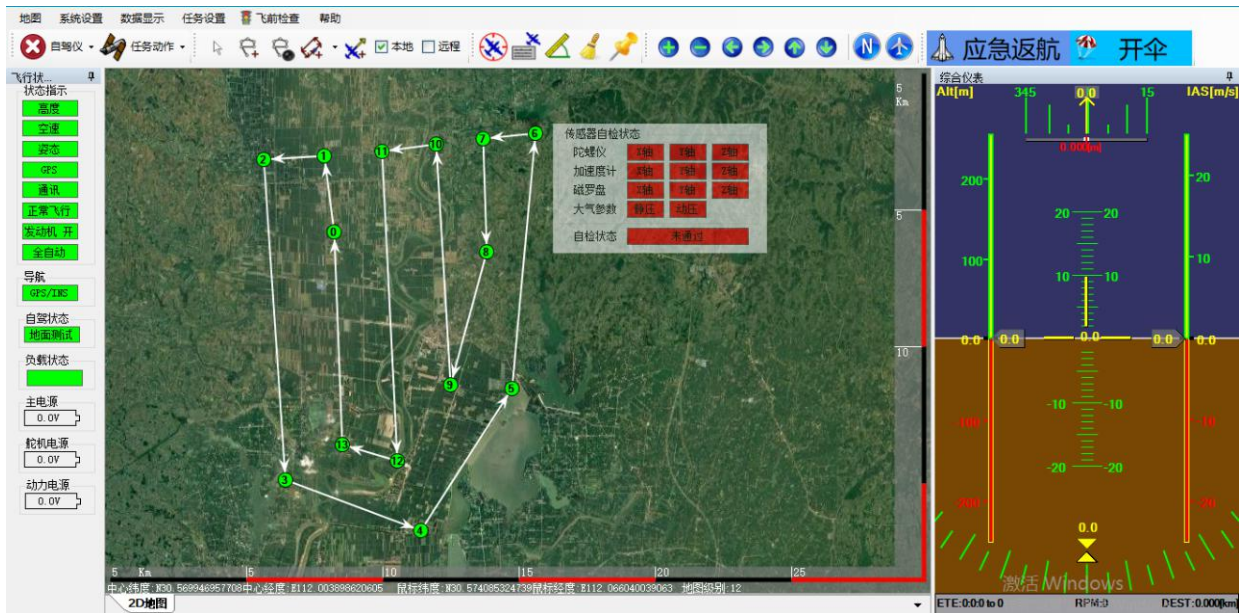


图 2：飞行航线图

2、发现疑似黑斑 14 个，具体区位及坐标见下表：

编号	黑斑/ 火点	市	县/区	镇/村	纬度	经度	面积(平 方米)	附图	地点
疑似黑 斑 1	黑斑	宜昌 市	当阳 市	草埠湖 镇	30.624317	111.920908	9	图 3	楚湖村 西北方 向
疑似黑 斑 2	黑斑	宜昌 市	当阳 市	草埠湖 镇	30.623631	111.915228	70	图 4	楚湖村 西北方 向
疑似黑 斑 3	黑斑	宜昌 市	当阳 市	草埠湖 镇	30.624041	111.912355	52	图 5	楚湖村 西北方 向
疑似黑 斑 4	黑斑	宜昌 市	当阳 市	草埠湖 镇	30.622861	111.910190	1122	图 6	楚湖村 西北方 向
疑似黑 斑 5	黑斑	宜昌 市	当阳 市	草埠湖 镇	30.621169	111.910034	483	图 7	楚湖村 西方向
疑似黑 斑 6	黑斑	宜昌 市	当阳 市	草埠湖 镇	30.590273	111.969181	16	图 8	高台村 东南方 向
疑似黑 斑 7	黑斑	宜昌 市	当阳 市	河溶镇	30.630362	111.992367	13	图 9	星火村 西北方 向

疑似黑斑 8	黑斑	宜昌市	当阳市	两河镇	30.626821	111.953468	12	图 10	孙场村西南方向
疑似黑斑 9	黑斑	宜昌市	当阳市	两河镇	30.626780	111.952270	36	图 11	孙场村西南方向
疑似黑斑 10	黑斑	宜昌市	当阳市	草埠湖镇	30.578740	111.956533	11	图 12	台渡村东北方向
疑似黑斑 11	黑斑	宜昌市	当阳市	草埠湖镇	30.577629	111.956757	12	图 13	台渡村东北方向
疑似黑斑 12	黑斑	宜昌市	当阳市	草埠湖镇	30.574836	111.953987	34	图 14	台渡村东北方向
疑似黑斑 13	黑斑	宜昌市	当阳市	草埠湖镇	30.545955	111.948359	20	图 15	金龙村西方向
疑似黑斑 14	黑斑	宜昌市	当阳市	草埠湖镇	30.588117	111.931410	10	图 16	郑湖村东方向



图 3：疑似黑斑 1 图像数据



图 4：疑似黑斑 2 图像数据

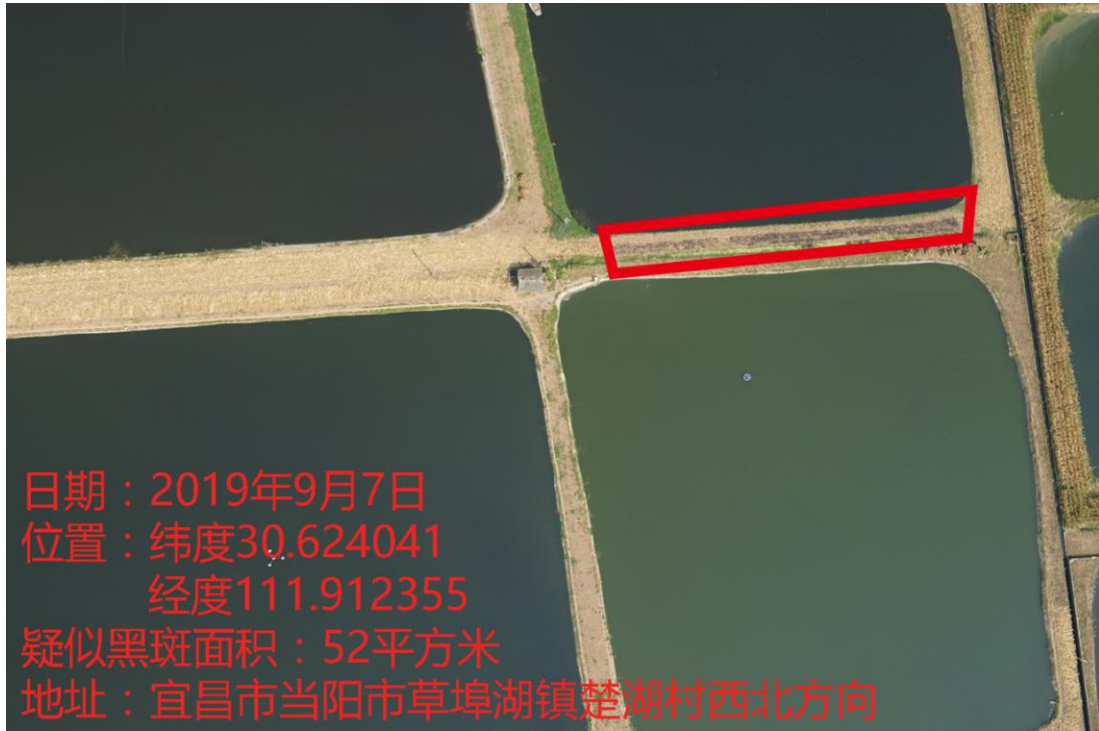


图 5：疑似黑斑 3 图像数据



图 6：疑似黑斑 4 图像数据



图 7：疑似黑斑 5 图像数据



图 8：疑似黑斑 6 图像数据



图 9：疑似黑斑 7 图像数据



图 10：疑似黑斑 8 图像数据



图 11：疑似黑斑 9 图像数据



图 12：疑似黑斑 10 图像数据

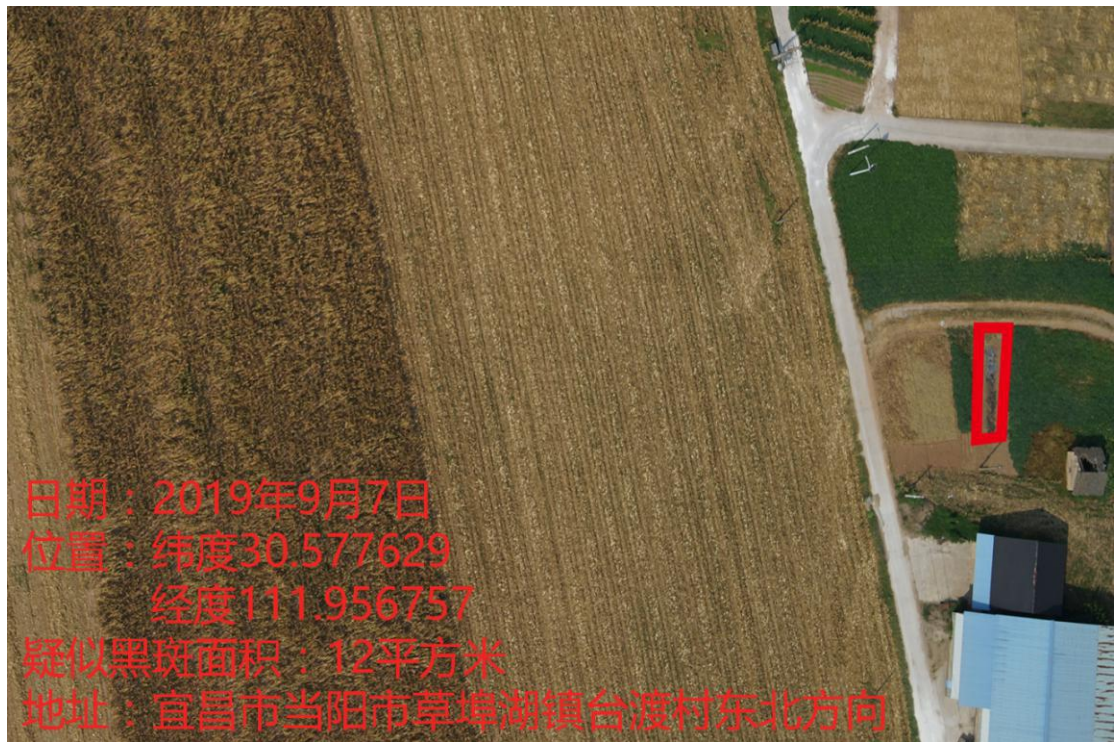


图 13：疑似黑斑 11 图像数据

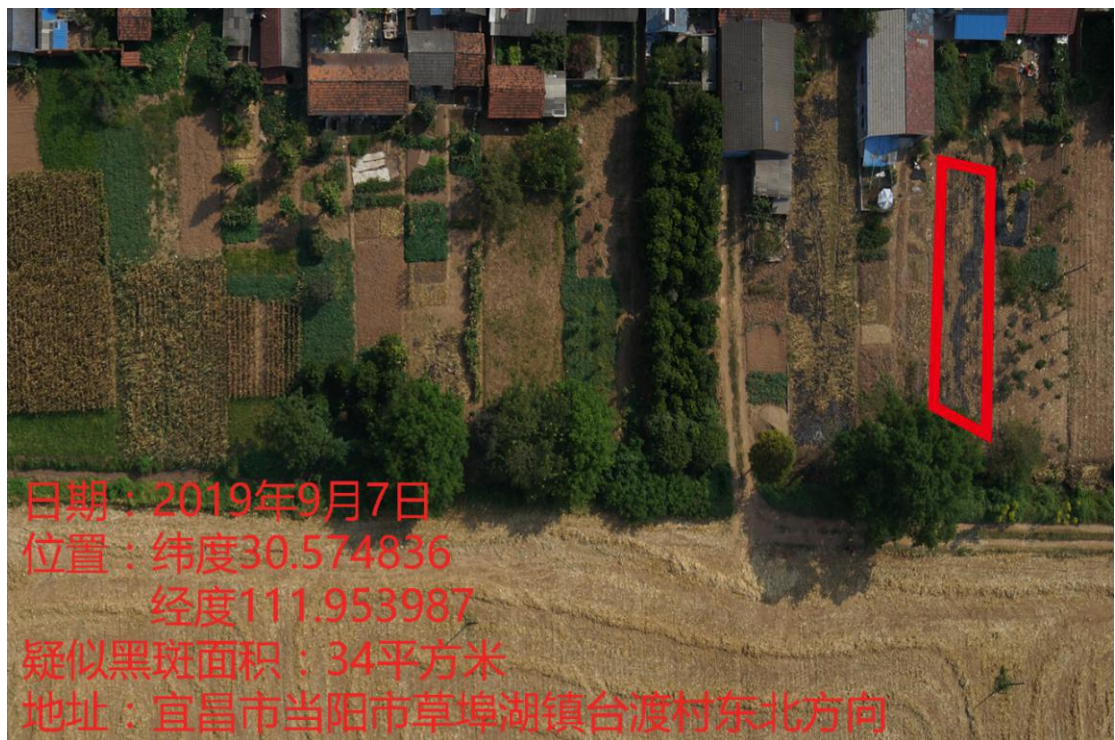


图 14：疑似黑斑 12 图像数据



图 15：疑似黑斑 13 图像数据



图 16：疑似黑斑 14 图像数据

备注：查找敏感点步骤说明

1、下载手机软件工具（安卓手机请下载“奥维互动地图”，苹果手机请下载“奥维互动地图浏览器”）。

2、根据巡查报告目标点表格获取经纬度，打开软件工具，点击搜索并输入经纬度，经纬度之间需用空格断开。

3、点击显示图钉，再点击后方箭头即可使用软件自带导航寻找目标点。若需切换外部导航，点击地图右上角的图层按钮，即可切换到百度地图或其它地图界面，记住目标点附近地名，在百度或其他导航软件中搜索地名，确认搜索位置与奥维地图中的位置相同，无误即可导航去目标点。

（当接近目标点时需使用奥维互动地图导航驾车或步行至最终目标位置。到达目标点位置后可根据当日报告中提供的疑似黑斑/火点图片与现场进行比对确认目标点位置。）

湖北省环境监察总队

塔云（武汉）科技有限公司

二〇一九年九月八日