

湖北省秸秆禁烧无人机巡查报告

2019年9月19日

2019年9月18日湖北省秸秆禁烧无人机巡查结果

根据计划安排，2019年9月18日对宜昌市枝江市秸秆露天焚烧情况进行了现场巡查，未发现疑似火点及黑斑。详细情况如下：

一、区域基本情况

1、本次区域位于宜昌市枝江市东南部。巡查面积102平方公里。区域中心点坐标为：北纬 30.352435° ，东经 111.861763° 。

2、巡查区域范围示意图（见图1）

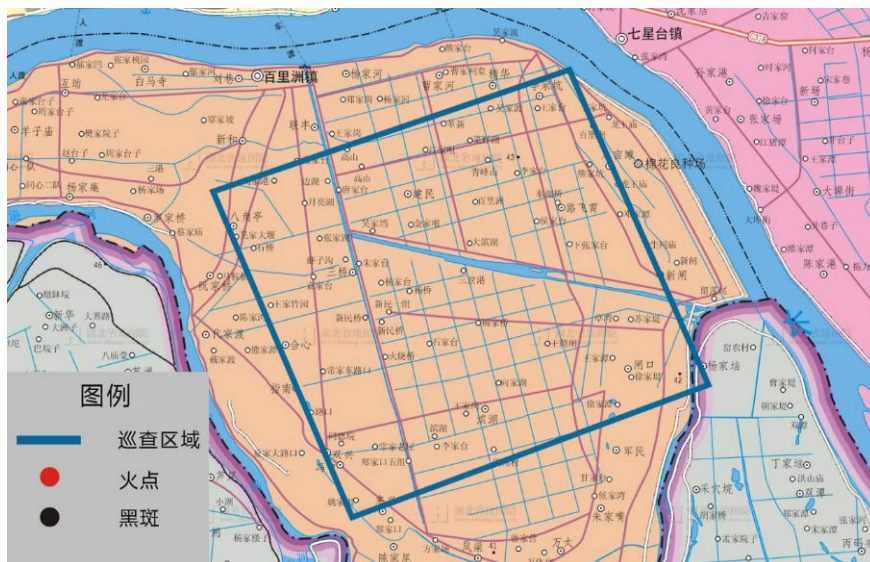


图1：巡查区域范围示意图

二、巡查结果

1、飞行航线图（由塔云（武汉）科技有限公司提供）：

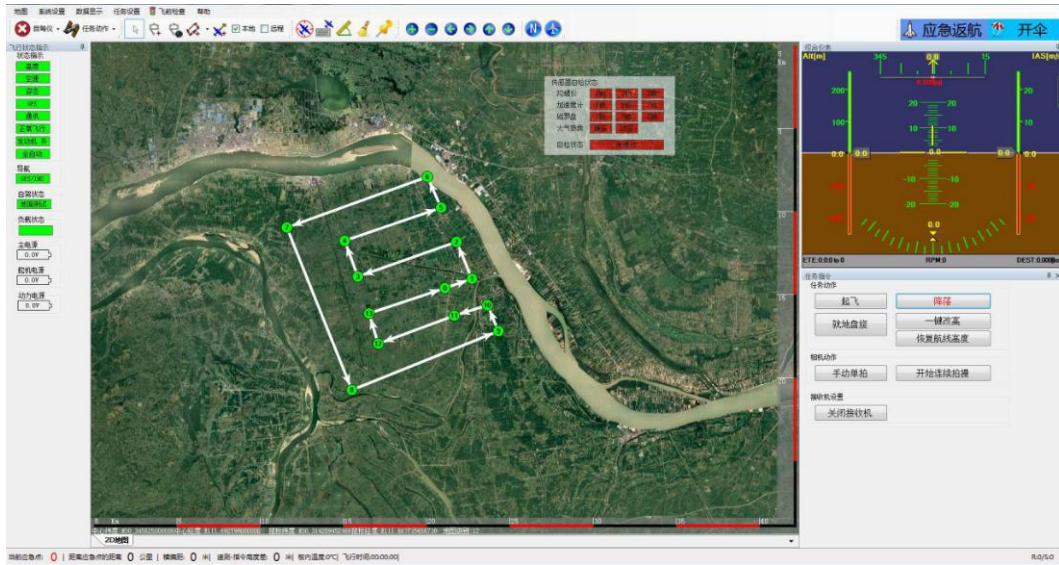


图 2：飞行航线图

2、未发现疑似火点及黑斑，示例图片及位置信息见下表：

编号	市	县/区	镇/村	纬度	经度	附图	地点
示例图片 1	宜昌市	枝江市	百里洲镇	30.345536	111.893542	图 3	闸口村东南方向
示例图片 2	宜昌市	枝江市	百里洲镇	30.343987	111.894974	图 4	闸口村东南方向
示例图片 3	宜昌市	枝江市	百里洲镇	30.343309	111.893122	图 5	闸口村南方向

示例 图片 4	宜昌市	枝江市	百里洲镇	30.343928	111.893235	图 6	闸口村南方向
---------------	-----	-----	------	-----------	------------	-----	--------

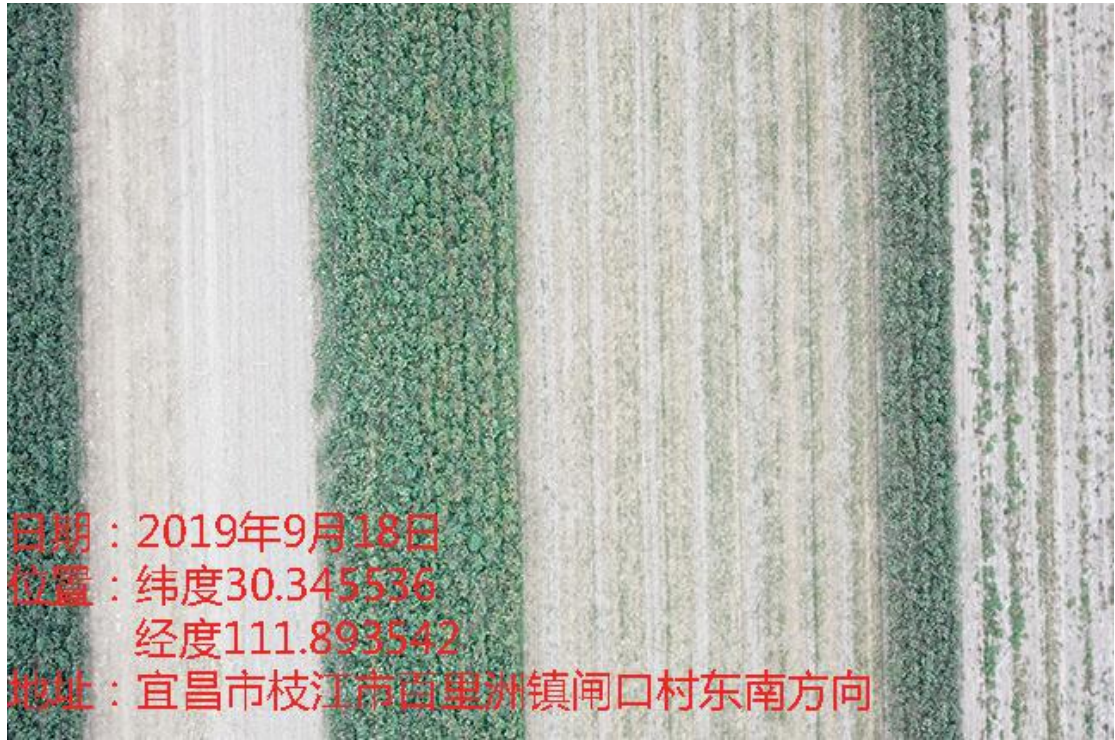


图 3

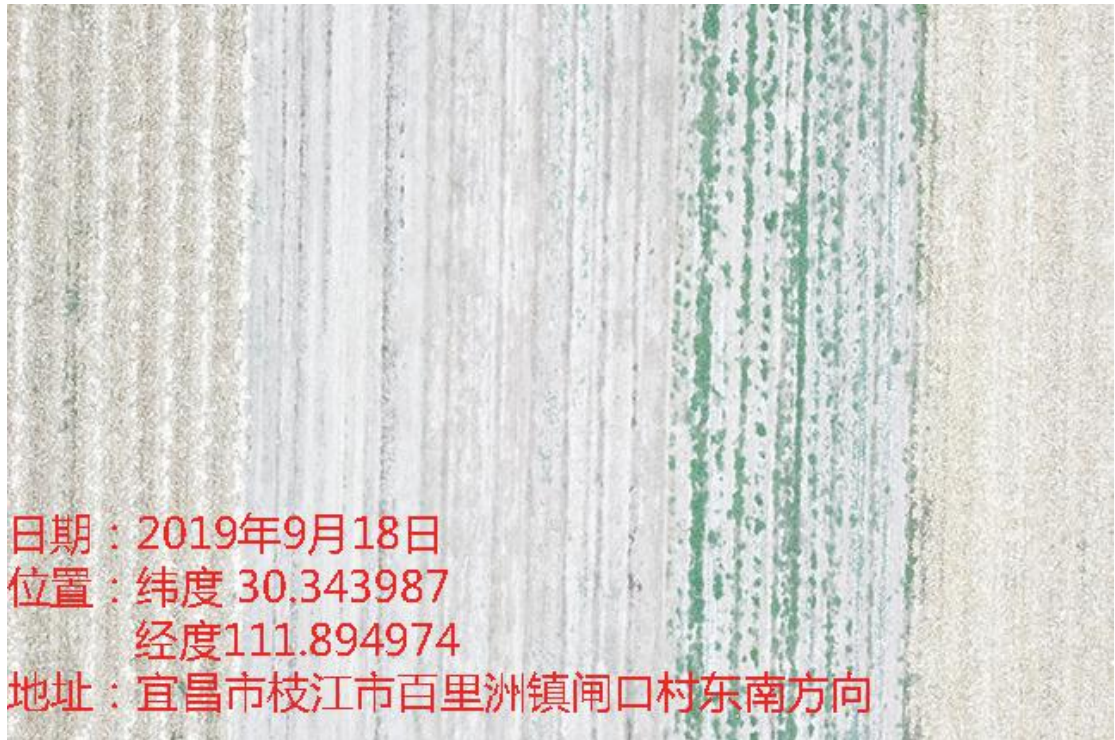


图 4

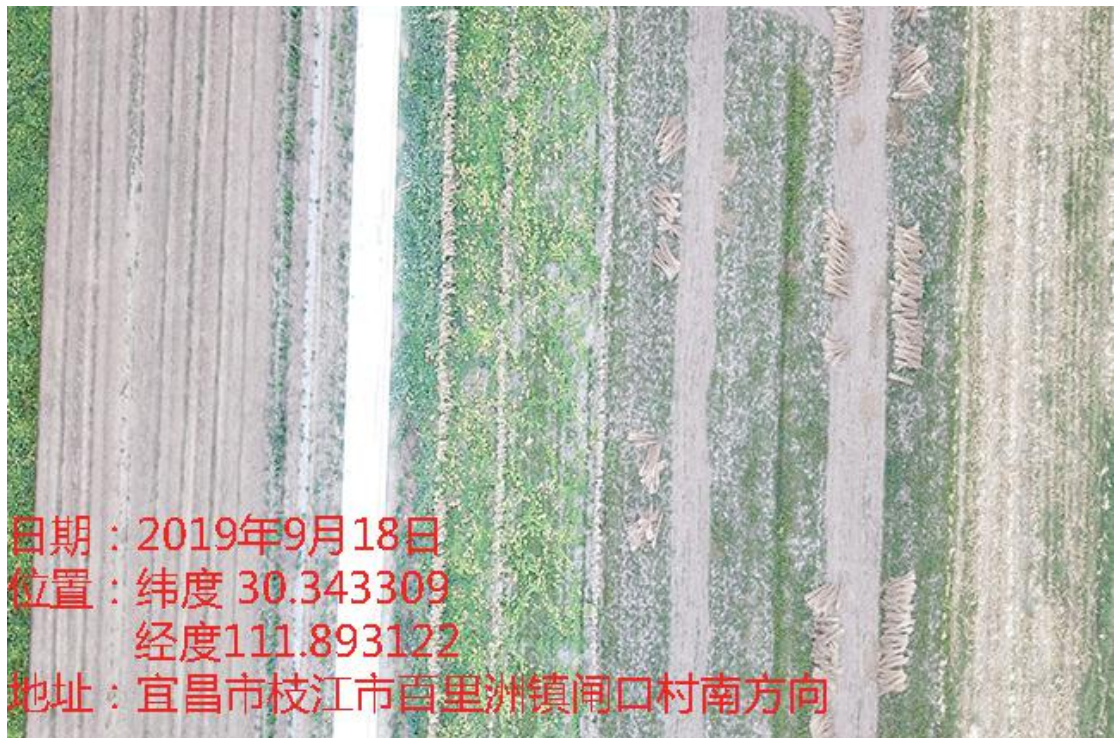


图 5



图 6

备注：查找敏感点步骤说明

1、下载手机软件工具（安卓手机请下载“奥维互动地图”，苹果手机请下载“奥维互动地图浏览器”）。

2、根据报告目标点表格获取经纬度，打开软件工具，点击搜索并输入经纬度，经纬度之间需用空格断开。

3、点击显示图钉，再点击后方箭头即可使用软件自带导航寻找目标点。若需切换外部导航，点击地图右上角的图层按钮，即可切换到百度地图或其它地图界面，记住目标点附近地名，在百度或其他导航软件中搜索地名，确认搜索位置与奥维地图中的位置相同，无误即可导航去目标点。

（当接近目标点时需使用奥维互动地图导航驾车或步行至最终目标位置。到达目标点位置后可根据当日报告中提供的疑似黑斑/火点图片与现场进行比对确认目标点位置。）

湖北省环境监察总队

塔云（武汉）科技有限公司

二〇一九年九月十九日