



161703100353

检测报告

KINGS-J(HJ)-2020-512

报告名称: 湖北宜化肥业有限公司
土壤现状检测报告
报告日期: 2020年10月15日

湖北景深安全技术有限公司

Hubei kings Security Technology co.,LTD



扫描全能王 创建

委托单位：湖北宜化化工股份有限公司

受检单位：湖北宜化肥业有限公司

检测内容：土壤

检测日期：2020.09.27-09.28

分析日期：2020.10.10-10.13

一、检测目的

排污申报检测 监督性检测 比对检测 环评检测

清洁生产检测 验收类检测 现状检测 其它检测

二、检测基本情况

我公司受湖北宜化化工股份有限公司的委托，依据有关环境监测技术规范，对湖北宜化肥业有限公司的土壤进行了现状检测。具体检测内容如下（采样照片及检测点位见附图）：

类别	检测点位	经纬度	检测频次	检测因子
土壤	磷酸二铵装置区(S4)	30°29'29"N、111°27'01"E	1天1次 检测1天	pH值、总磷、硫酸盐、氟化物、砷、汞、铜、锌、镉、六价铬、镍、铅
	硫磺制酸区(S5)	30°29'08"N、111°26'57"E		
	硫磺库区(S6)	30°29'17"N、111°26'51"E		
	CPE工段(S7)	30°29'16"N、111°26'49"E		
	尾矿库渗滤液收集池(S18)	30°30'02"N、111°27'07"E		
	尾矿库上游1#(S19)	30°30'22"N、111°27'15"E		
	尾矿库上游2#(S20)	30°30'22"N、111°27'29"E		
	磷石膏渣场上游(S21)	30°30'31"N、111°27'46"E		
	磷石膏渣场事故池(S22)	30°30'43"N、111°27'07"E		
	磷石膏渣场回水池(S23)	30°30'52"N、111°27'13"E		



三、检测因子、分析方法、依据和仪器

类别	检测因子	分析方法	方法依据	方法检出限	分析仪器	仪器编号		
土壤	pH 值	玻璃电极法	NY/T 1121.2-2006	/	STARTER3100 pH 计	JC2013 B017		
	硫酸盐	滴定法	NY/T 1121.18-2006	5 mg/L	/	/		
	总磷	碱熔-钼锑抗 分光光度法	HJ 632-2011	10.0 mg/kg	TU-1901 双光束紫外可见 分光光度计	JC2013 A004		
	氟化物	离子选择电极法	GB/T 22104-2008	2.5 µg	STARTER3100 pH 计	JC2013 B017		
	镉	石墨炉原子吸收 分光光度法	GB/T 17141-1997	0.01 mg/kg	AAS NovAA400p 原子吸收 光谱仪	JC2013 A002		
	铅			0.1 mg/kg				
	镍	火焰原子吸收 分光光度法	HJ 491-2019	3 mg/kg				
	铜			1 mg/kg				
	锌			1 mg/kg				
	六价铬	碱溶液提取- 火焰原子吸收 分光光度法	HJ 1082-2019	0.5 mg/kg				
	砷	原子荧光法	HJ 680-2013	0.010 mg/kg			AFS-230E 双道原子荧光 光度计	JC2013 A003
汞	GB/T 22105.1-2008		0.002 mg/kg					

四、质量控制和质量保证

1、质控样分析结果

检测因子	标准物质编号	标准物质浓度	仪器测定浓度
pH 值	GBW07460(ASA-9)	8.50±0.07(无量纲)	8.48(无量纲)
砷	GSS-12	12.2±0.8 mg/kg	11.9 mg/kg
汞	GSS-8a	0.027±0.005 mg/kg	0.025 mg/kg
镉	GSS-12	0.15±0.02 mg/kg	0.14 mg/kg
			0.16 mg/kg
铅	GSS-12	19±2 mg/kg	20 mg/kg
			21 mg/kg
锌	GSS-12	78±5 mg/kg	77 mg/kg



续上表:

检测因子	标准物质编号	标准物质浓度	仪器测定浓度
镍	GSS-12	32±1 mg/kg	31 mg/kg
铜	GSS-12	29±1 mg/kg	28 mg/kg
氟化物	GBW07426 GSS-12	592±45 mg/kg	604 mg/kg

2、实验室平行双样分析结果

检测因子	样品编号	分析结果	均值	相对偏差	方法允许相对偏差
六价铬	S20-116-200928-01	1.71 mg/kg	1.7 mg/kg	2%	≤20%
		1.63 mg/kg			
镍	S21-116-200928-01	7.0 mg/kg	9 mg/kg	19%	≤20%
		10.3 mg/kg			
铜	S21-116-200928-01	30.5 mg/kg	31 mg/kg	0.2%	≤20%
		30.6 mg/kg			
锌	S21-116-200928-01	125.1 mg/kg	121 mg/kg	3%	≤20%
		117.5 mg/kg			
汞	S20-116-200928-01	0.1261 mg/kg	0.124 mg/kg	2%	≤12%
		0.1219 mg/kg			
	S22-116-200928-01	0.1089 mg/kg	0.108 mg/kg	1%	
		0.1064 mg/kg			
硫酸盐	S6-116-200927-01	0.605 g/kg	0.59 g/kg	2%	≤10%
		0.576 g/kg			
总磷	S4-116-200927-01	948.9 mg/kg	953 mg/kg	0.5%	≤15%
		957.6 mg/kg			
氟化物	S20-116-200928-01	473.1 mg/kg	473 mg/kg	0%	≤10%
		473.1 mg/kg			

3、pH 值实验室平行双样分析结果

检测因子	样品编号	分析结果 (无量纲)	均值 (无量纲)	差值 (无量纲)	方法允许差值 (无量纲)
pH 值	S20-116-200928-01	5.76	5.77	0.01	≤0.1
		5.77			



五、检测结果

1、土壤检测结果

检测因子	检测结果 (2020.09.27-09.28)										标准 限值	单位
	磷酸二铵 装置区 (S4)	硫磺制酸区 (S5)	硫磺库区 (S6)	CPE 工段 (S7)	尾矿库渗滤 液收集池 (S18)	尾矿库 上游 1# (S19)	尾矿库 上游 2# (S20)	磷石膏 渣场上游 (S21)	磷石膏渣 场事故池 (S22)	磷石膏渣 场回水池 (S23)		
采样深度	S4-116- 200927-01 20	S5-116- 200927-01 20	S6-116- 200927-01 20	S7-116- 200927-01 20	S18-116- 200927-01 20	S19-116- 200927-01 20	S20-116- 200928-01 20	S21-116- 200928-01 20	S22-116- 200928-01 20	S23-116- 200928-01 20	/	cm
采样时间	15:27	15:47	15:54	15:57	18:19	18:35	10:55	11:15	11:45	11:59	/	HH:mm
pH 值	7.35	6.85	7.53	7.58	6.96	7.41	5.77	6.94	7.44	7.60	/	无量纲
镉	ND	0.02	ND	0.06	ND	0.09	ND	0.02	0.06	0.45	65	mg/kg
汞	0.058	0.227	0.102	0.096	0.111	0.122	0.124	0.103	0.108	0.094	38	mg/kg
砷	6.06	6.62	3.55	6.11	14.5	8.33	11.8	12.6	2.10	4.97	60	mg/kg
铅	18	28	19	22	28	26	19	19	10	16	800	mg/kg
铜	29	46	27	28	39	64	36	31	24	45	18000	mg/kg
锌	73	144	83	81	93	96	69	121	48	123	/	mg/kg
镍	19	37	24	19	21	27	4	9	67	6	900	mg/kg
六价铬	1.1	1.2	0.8	1.9	1.5	1.2	1.7	1.7	1.7	1.5	5.7	mg/kg



续上表:

检测因子	检测结果 (2020.09.27-09.28)										标准限值	单位
	磷酸二铵装置区 (S4)	硫磺制酸区 (SS)	硫磺库区 (S6)	CPE 工段 (S7)	尾矿库液收集池 (S18)	尾矿库上游 1# (S19)	尾矿库上游 2# (S20)	磷石膏渣场上游 (S21)	磷石膏渣场事故池 (S22)	磷石膏渣场回水池 (S23)		
硫酸盐	S4-116-200927-01 0.60	S5-116-200927-01 0.77	S6-116-200927-01 0.59	S7-116-200927-01 0.65	S18-116-200927-01 0.80	S19-116-200927-01 0.55	S20-116-200928-01 0.60	S21-116-200928-01 0.21	S22-116-200928-01 0.56	S23-116-200928-01 0.67	/	g/kg
总磷	953	1.06×10 ³	1.02×10 ³	837	550	1.97×10 ³	653	379	474	2.97×10 ³	/	mg/kg
氟化物	631	907	663	603	233	721	473	411	372	733	/	mg/kg

注: 1.ND 表示未检出。

2.标准限值参考《土壤环境质量 建设用地土壤污染风险管控标准(试行)》(GB 36600-2018)中第二类用地筛选值。

3.S4、S5、S6、S7、S18 及 S19 点位的采样日期为 2020.09.27。

4.S20、S21、S22 及 S23 点位的采样日期为 2020.09.28。



湖北宜化肥业有限公司土壤现状检测报告

声明：本检测报告仅适用于评价湖北宜化肥业有限公司 2020 年 09 月 27-28 日土壤（具体检测点位见报告中检测基本情况）的现状情况，检测数据仅代表检测期间（时段）随机抽样的检测结果，不适用于其它时段、其它工况和其它点位；适用于报告中明确的检测目的，不适用于其它目的。

报告人：陈丽华

报告审核人：[Signature]

授权签字人：[Signature]
签发日期：2020年10月15日
湖北景深安全技术有限公司

报告正文结束



附 1: 现场采样照片



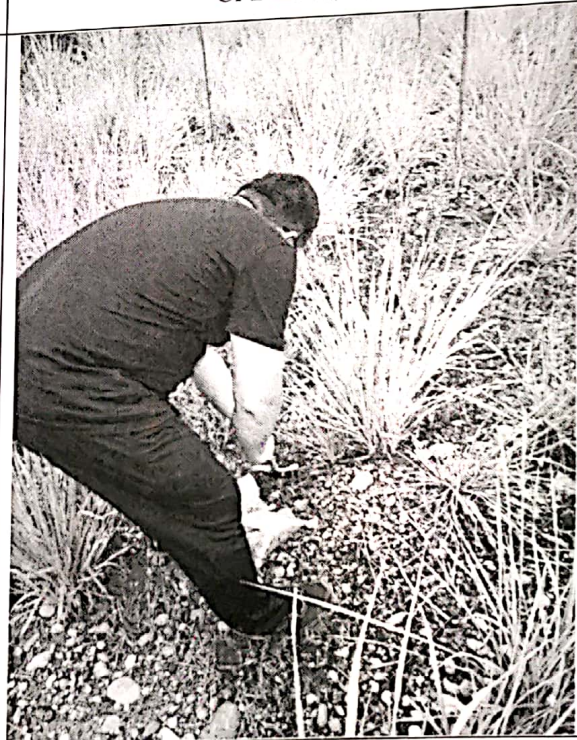
磷酸二铵装置区(S4)



CPE 工段(S7)



尾矿库上游 2#(S20)



磷石膏渣场事故池(S22)



附 2：检测点位示意图



附 2：检测点位示意图



附 2：检测点位示意图

