

西陵区绿色低碳产业园建设项目方案变更批前公示

湖北宜昌西陵产投有限公司申请西陵区绿色低碳产业园建设项目设计方案变更。主要调整内容如下：

- 1#楼层高由13.00m调整到13.30m。1#楼厂房下消防水池位置调整，整体向西移动，面积由498.56m²调整到486.98m²；
- 2#厂房正负零高程由107.10m调整到108.15m。二层层高由4.2m调整到3.6m。
- 2#厂房与3#综合楼之间的室外楼梯由钢结构楼梯调整为带顶混凝土楼梯，新增面积32.12m²；
- 2#厂房与3#厂房内部隔墙调整。
- 总建筑面积由19970.92m²调整为19988.23m²；1#厂房地上建筑面积由10076.33m²调整到10072.27m²；3#厂房建筑面积由5266.68m²调整到5270.10m²，连廊面积由35.22m²调整到32.63m²，计容建筑面积由29513.47m²调整到29573.52m²。经过我局审查，拟对建设单位提交的设计方案调整进行批复。根据《中华人民共和国城乡规划法》等法律文件的相关规定，现将该项目设计方案调整予以公示。公示日期起至为2026年3月26日至2026年4月3日（七个工作日）。请对此持异议的利害关系人在公示期间以书面或口头（电话）方式向宜昌市自然资源和城乡建设局西陵区分局反映。

联系人：王俊、王浩瑞

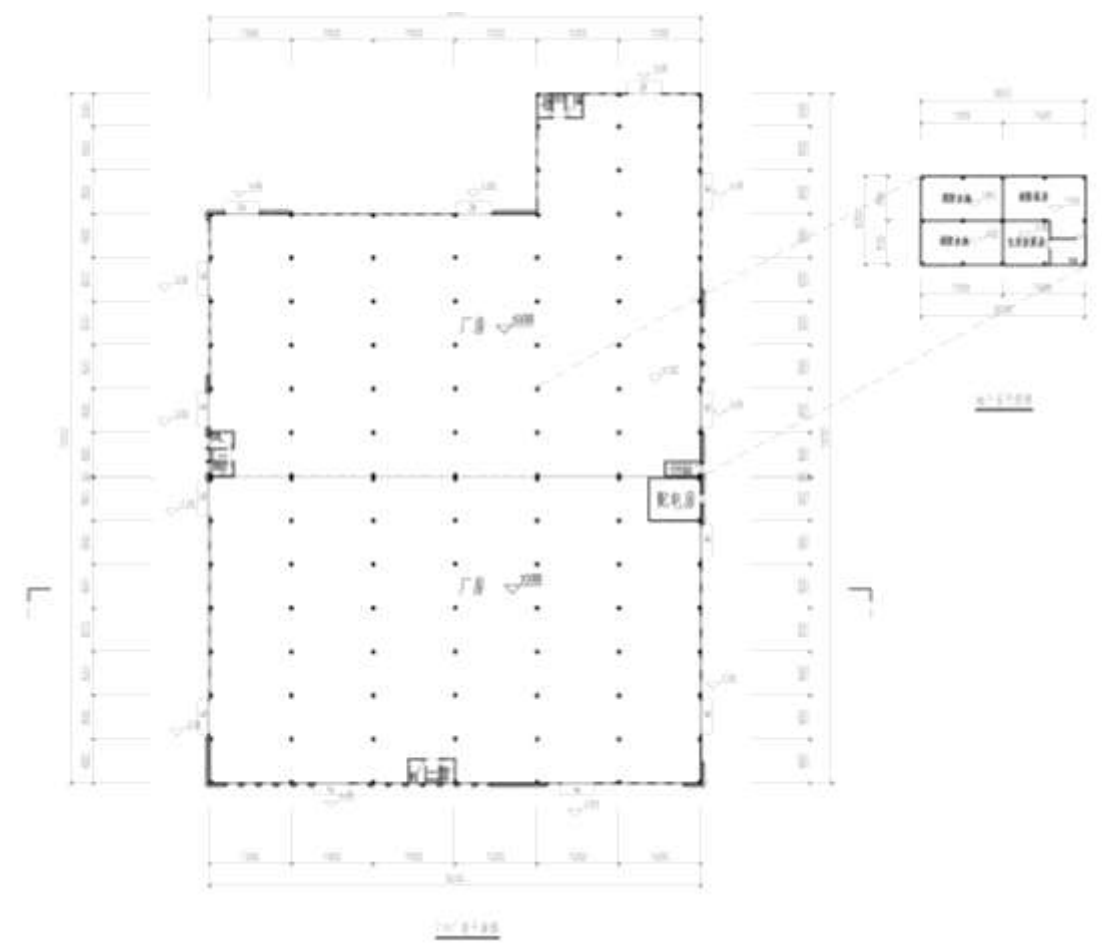
联系电话：0717-6748990、0717-6213008

联系地址：西陵二路19号

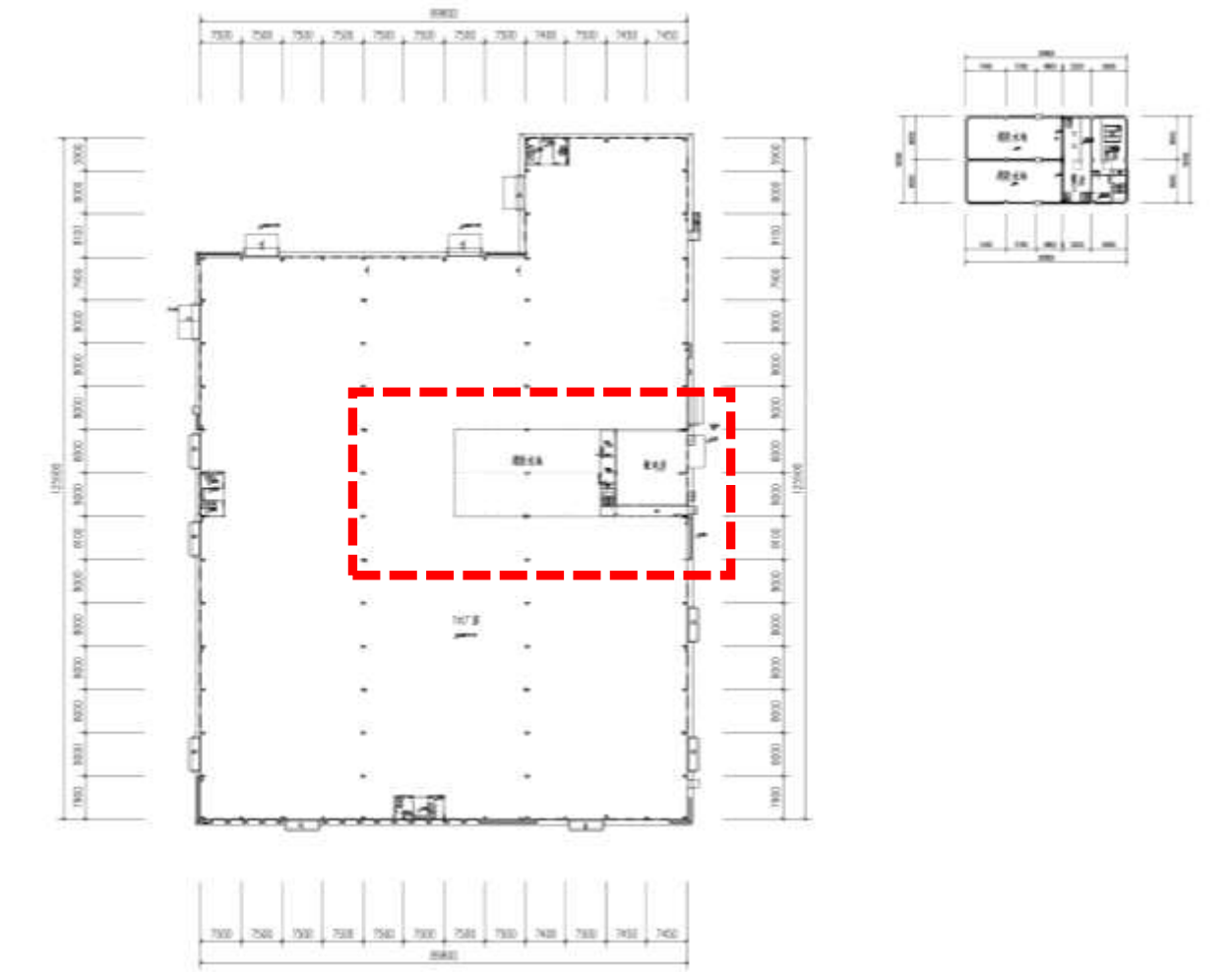
附：变更方案

宜昌市自然资源和城乡建设局西陵区

2026年3月26号



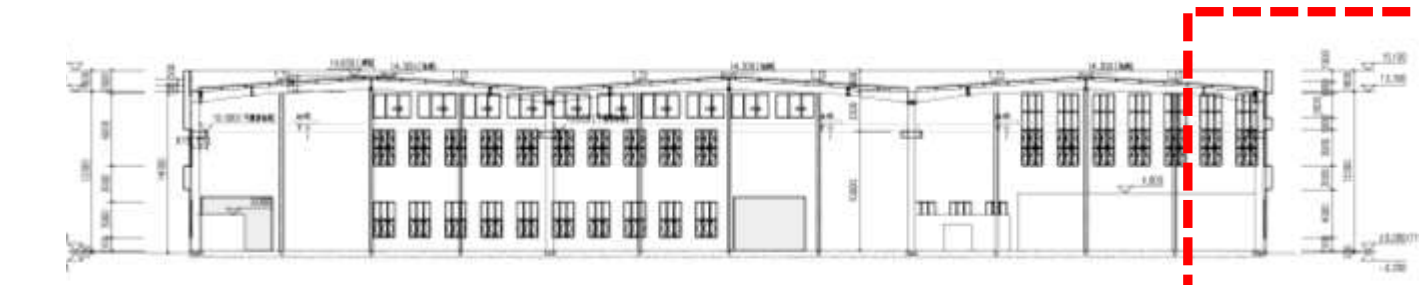
1#厂房变更前平面图



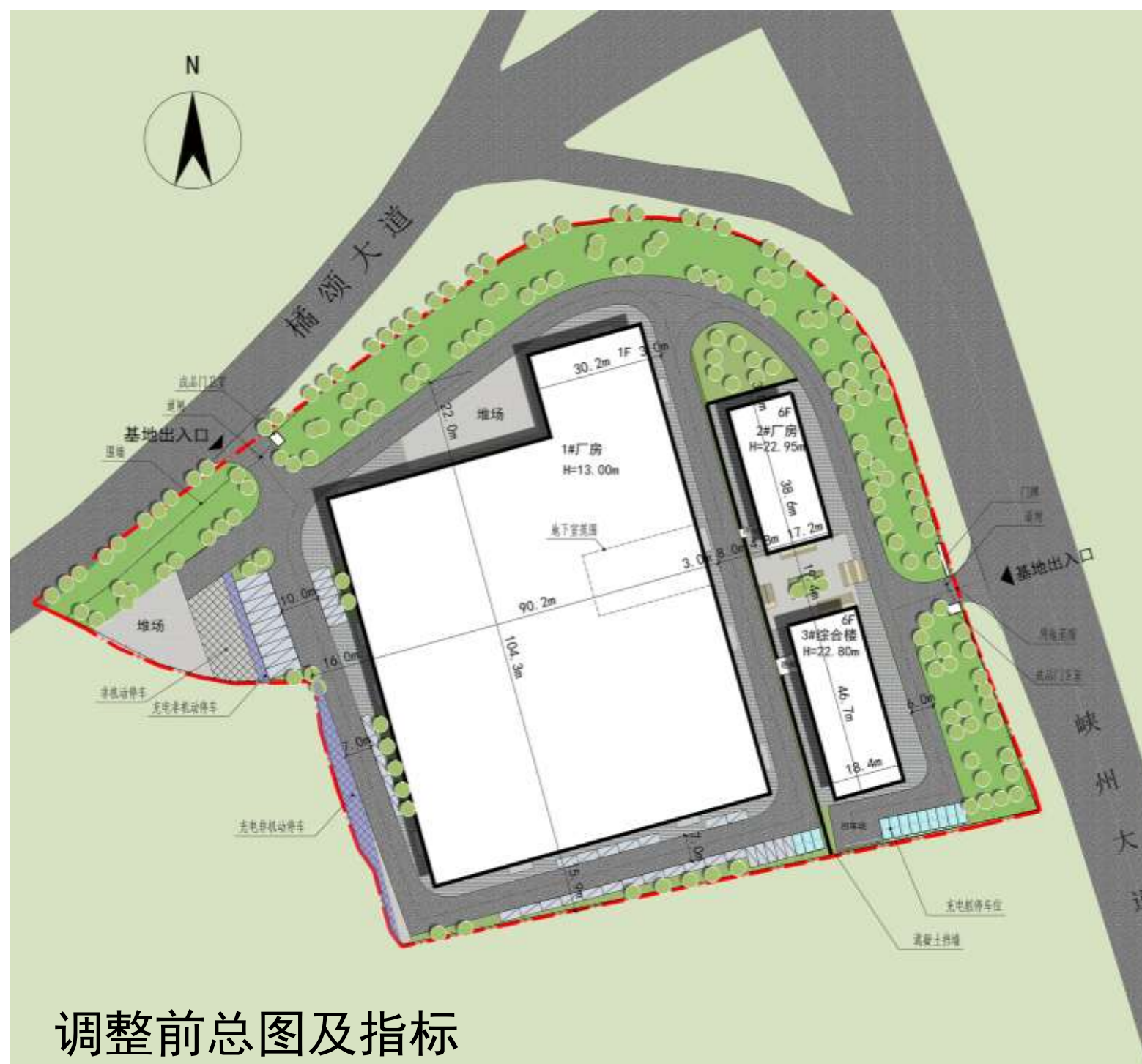
1#厂房变更后平面图



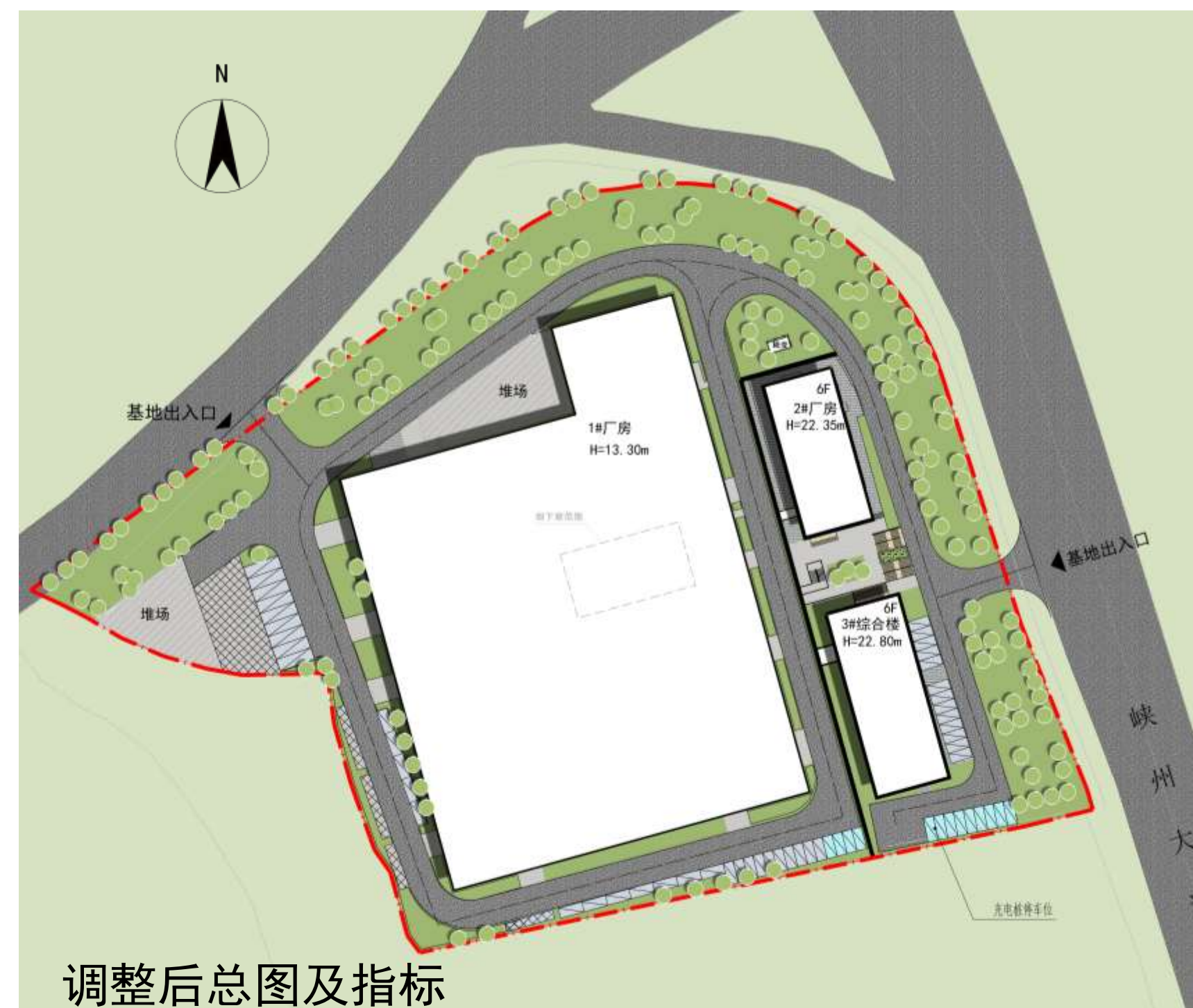
1#厂房变更前剖面图



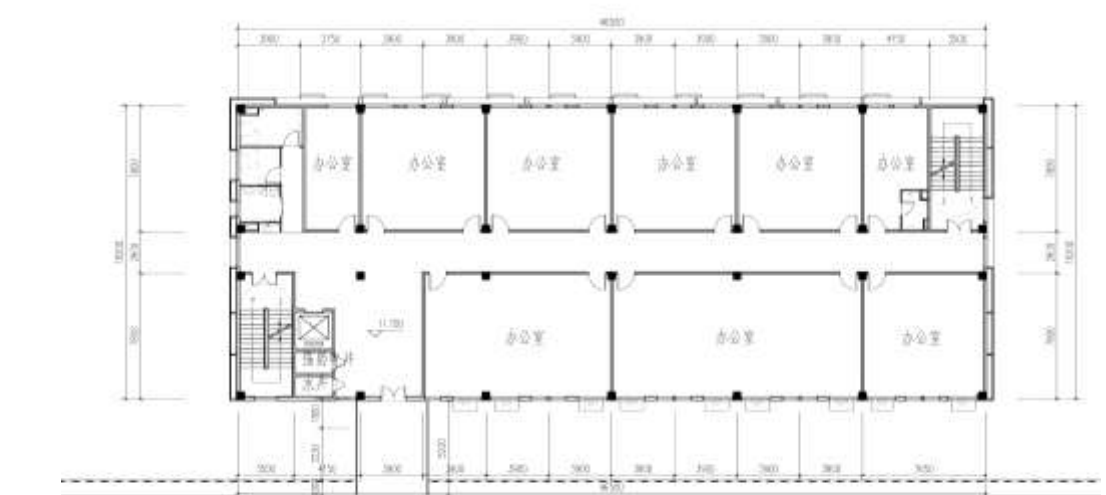
1#厂房变更后剖面图



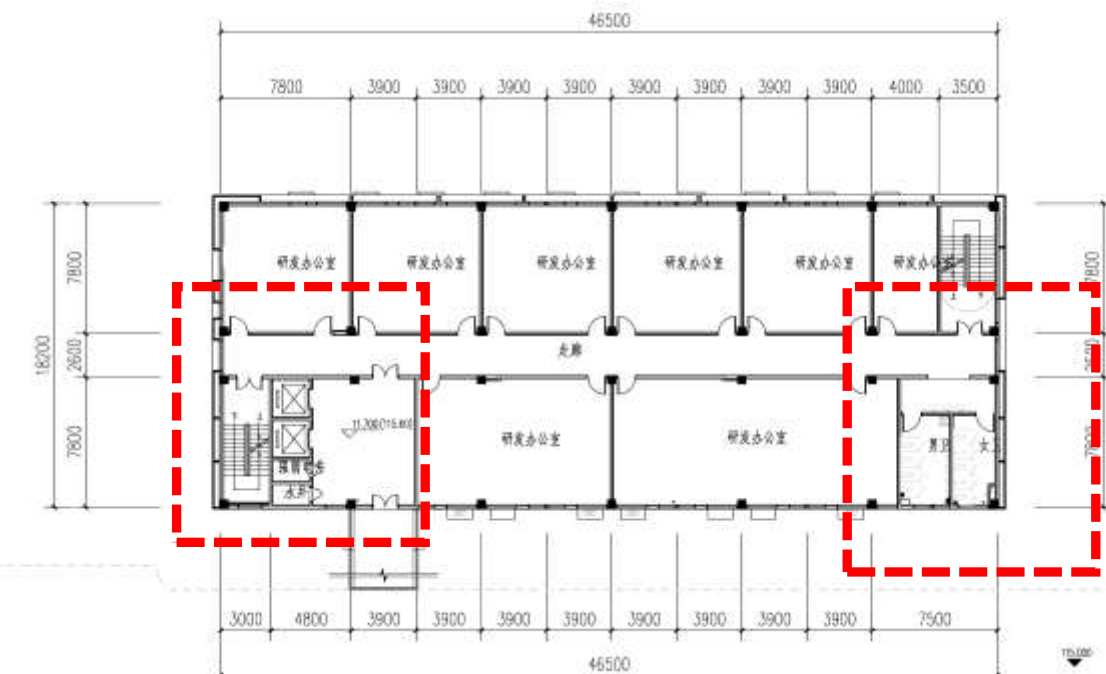
主要经济技术指标表				
序号	名称	数值	单位	备注
1	用地面积	28931.04	m ²	
2	总建筑面积	19970.92	m ²	
3	其中			
	1#厂房	10076.33	m ²	
	2#厂房	4094.13	m ²	
	3#综合楼	5266.68	m ²	总层数6层
4	连廊	35.22	m ²	
5	消防水池	498.56	m ²	
6	计容建筑面积	29513.47	m ²	厂房高度超8米，按两倍建筑面积计容
7	容积率	1.02		1.0-1.2
8	建筑基底面积	11595.09	m ²	
9	堆场面积	964.49	m ²	
10	建筑系数	43.4%		建筑系数40%-50%
11	绿化率	18.5%		
12	机动车总停车位	56	个	其中充电桩车位12个，普通停车位44个
13	非机动车位面积	586.05	m ²	
14	行政办公及生活服务设施用地面积占项目总用地面积的比例	3.5%		≤项目总用地面积的7%
15	行政办公及生活服务设施建筑面积占总建筑面积的比例	13.2%		≤项目总建筑面积的15%
16	装配式建筑面积占比	51.8%		≥项目总建筑面积的30%



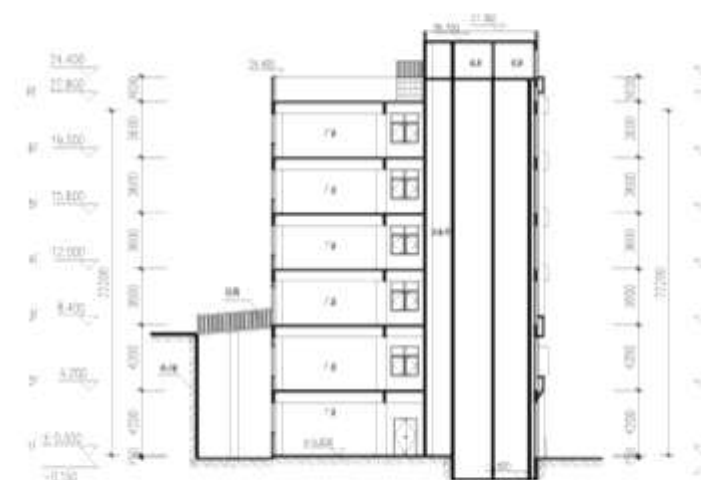
主要经济技术指标表				
序号	名称	数值	单位	备注
1	用地面积	28931.04	m ²	
2	总建筑面积	19988.23	m ²	
3	其中			
	1#厂房	10559.25	m ²	
	其中			
	地上	10072.27	m ²	
	地下	486.98	m ²	消防水池等
	2#厂房	4094.13	m ²	
3#综合楼	5270.10	m ²		
连廊	32.63	m ²		
室外楼梯	32.12	m ²		
4	地上建筑面积	19501.25	m ²	
5	计容建筑面积	29573.52	m ²	厂房高度超8米，按两倍建筑面积计容
6	容积率	1.02		1.0-1.2
7	建筑基底面积	11670.47	m ²	
8	堆场面积	1011.49	m ²	
9	建筑系数	43.84%		建筑系数40%-50%
10	绿化率	21.37%		
11	机动车总停车位	56	个	其中充电桩车位12个，普通停车位44个
12	非机动车位面积	493.10	m ²	
13	行政办公及生活服务设施用地面积占项目总用地面积的比例	2.97%		≤项目总用地面积的7%
14	行政办公及生活服务设施建筑面积占总建筑面积的比例	13.12%		≤项目总建筑面积的15%
15	装配式建筑面积占比	52.91%		≥项目总建筑面积的30%



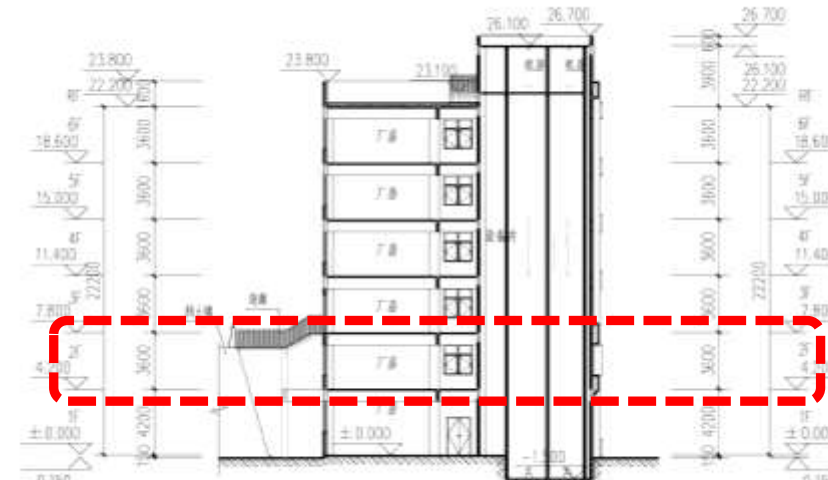
3#厂房变更前四层平面图



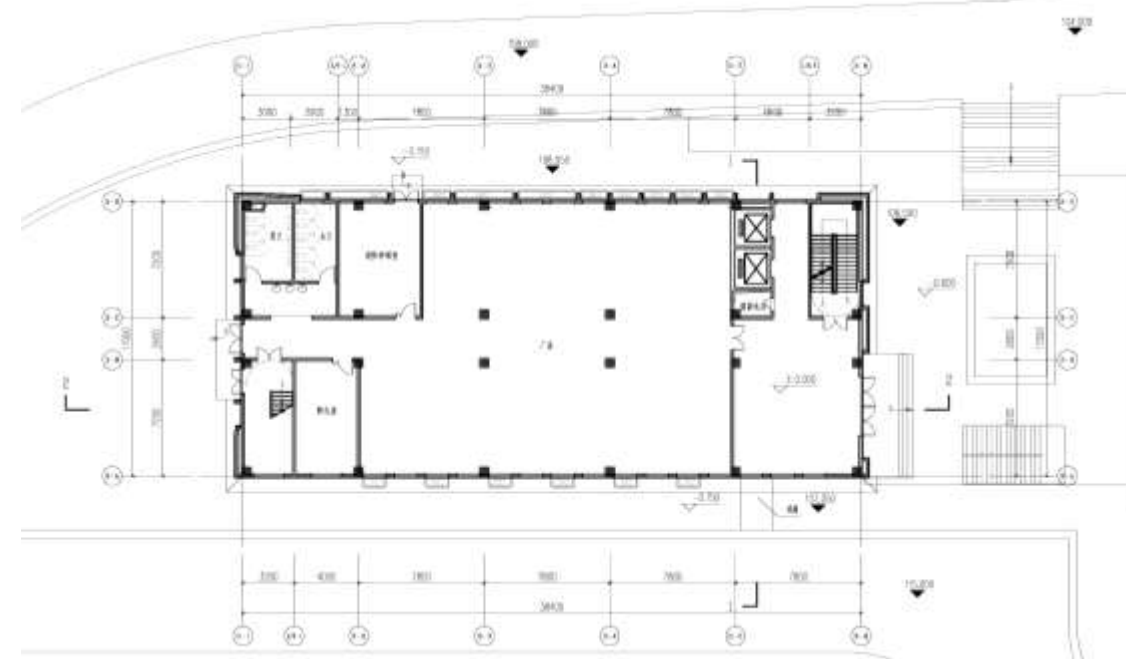
3#厂房变更后四层平面图



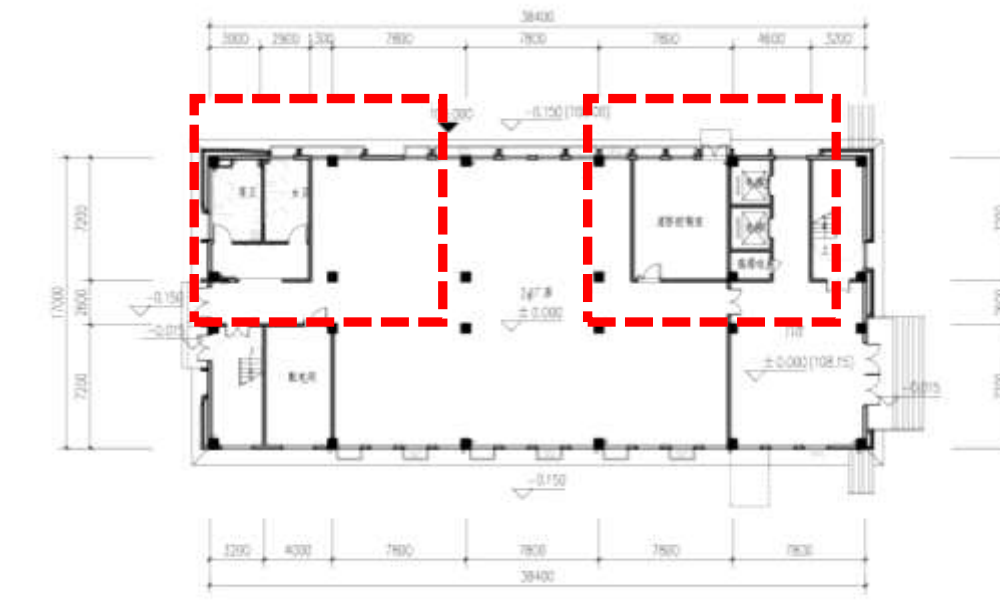
2#厂房变更前剖面图



2#厂房变更后剖面图



2#厂房变更前一层平面图



2#厂房变更后一层平面图