

宜昌市老年病医院建设项目方案变更批前公示

宜昌市建投康养产业投资有限公司（宜昌市第二人民医院）申请宜昌市老年病医院建设项目方案变更，主要调整内容如下：

1. 专护楼建筑面积增加126.67平方米；一层内部布局调整。
2. 专科楼建筑面积增加426.20平方米。
3. 门诊楼建筑面积增加34.48平方米。
4. 地下室建筑面积减少44.48平方米。
5. 地下室停车位调整后为135个。
6. 专科楼、专护楼、专科楼及地下室内部布局根据施工图及实际需求进行调整。

	专护楼	专科楼	门诊楼	地下室
调整前 (m ²)	16706.59	12824.28	12602.30	10298.85
调整后 (m ²)	16833.26	13250.48	12636.78	10254.37

经过我局审查，拟对建设单位提交的设计方案调整进行批复。根据《中华人民共和国城乡规划法》等法律文件的相关规定，现将该项目设计方案调整予以公示。公示日期起至为2026年4月27日至2026年5月8日（七个工作日）。请对此持异议的利害关系人在公示期间以书面或口头（电话）方式向宜昌市自然资源和城乡建设局西陵区分局反映。

联系人：王俊、王浩瑞

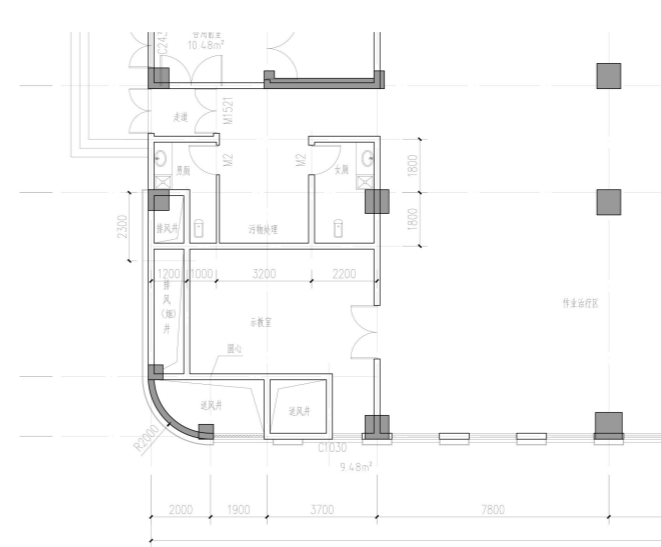
联系方式：0717-6748990、0717-6213008

联系地址：西陵二路19号

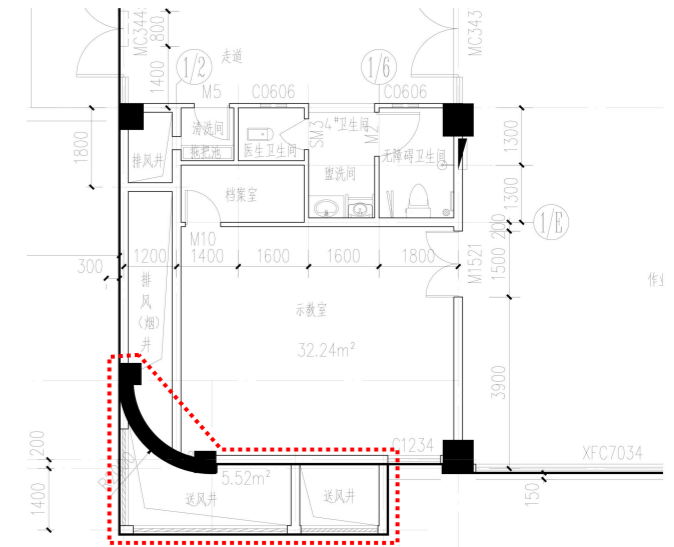
附：变更方案

宜昌市自然资源和城乡建设局西陵区分局

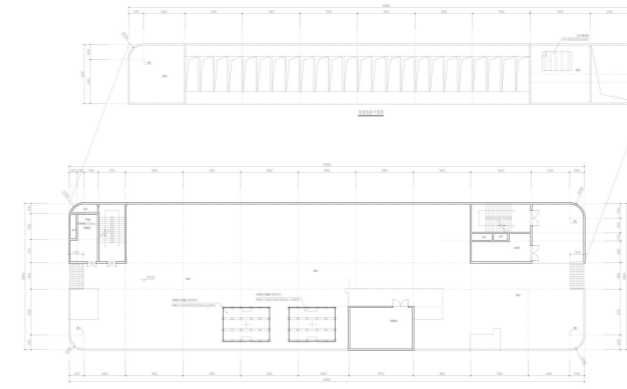
2026年4月27日



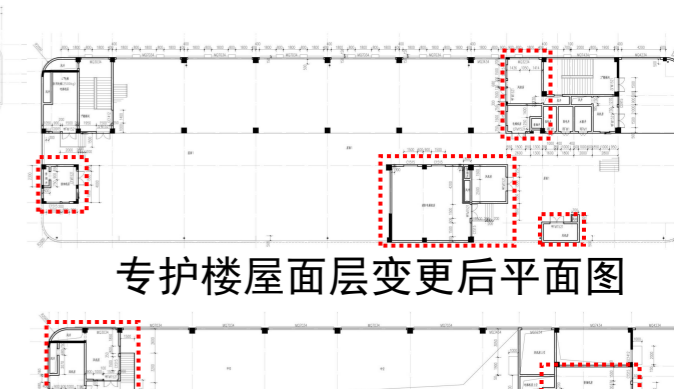
专护楼一层变更前局部平面图



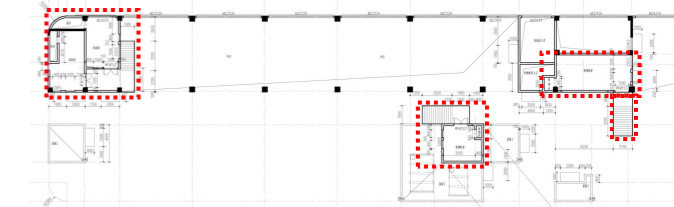
专护楼一层变更后局部平面图



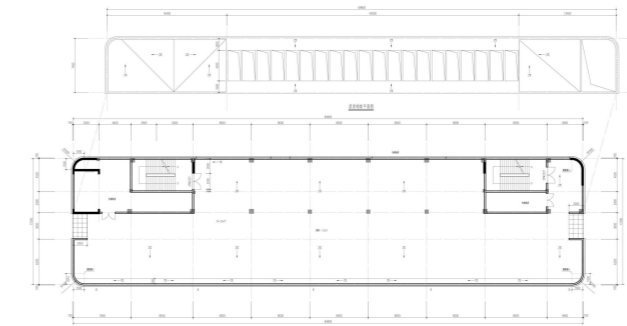
专护楼屋面层变更前平面图



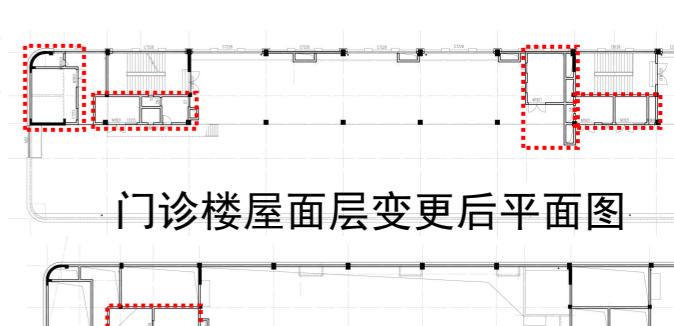
专护楼屋面层变更后平面图



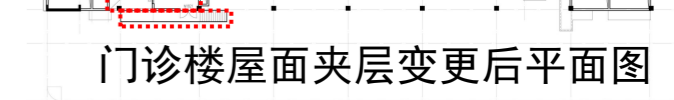
专护楼屋面夹层变更后平面图



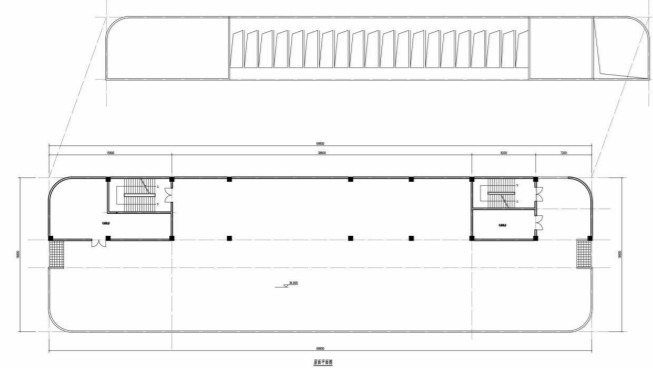
门诊楼屋面层变更前平面图



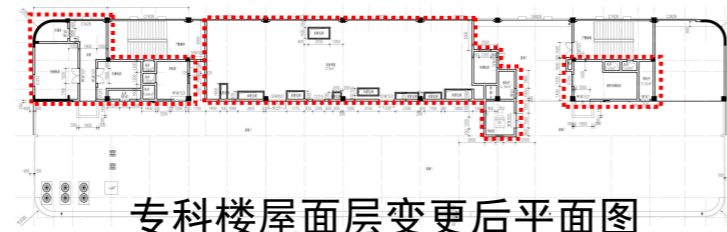
门诊楼屋面层变更后平面图



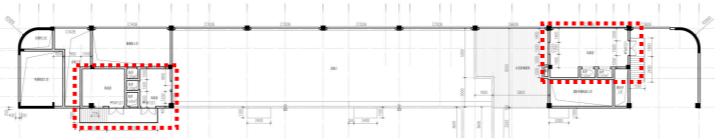
门诊楼屋面夹层变更后平面图



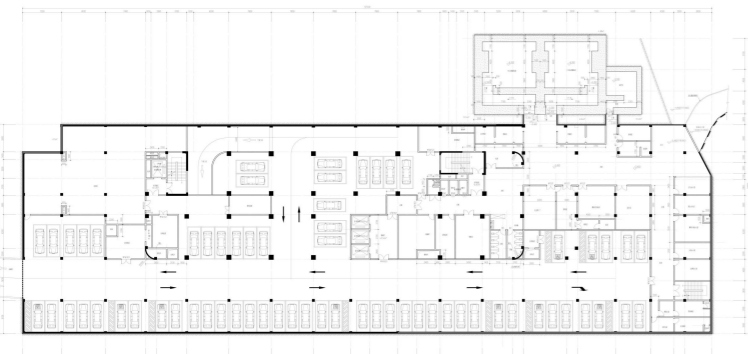
专科楼屋面层变更前平面图



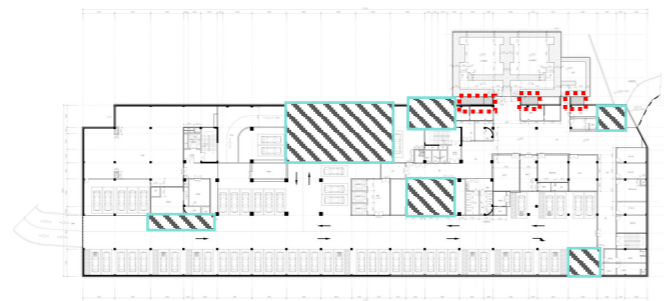
专科楼屋面层变更后平面图



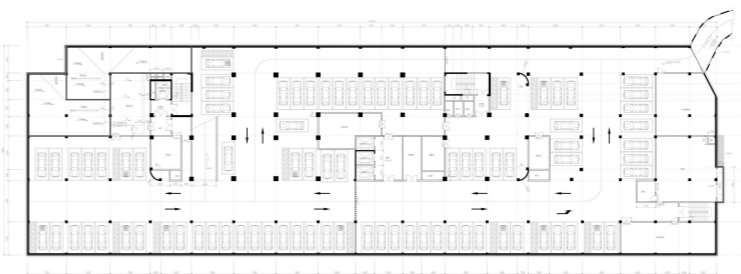
专科楼屋面夹层变更后平面图



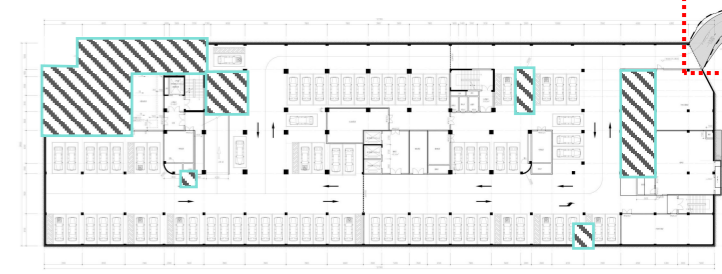
地下室负一层变更前平面图



地下室负一层变更后平面图



地下室负二层变更前平面图



地下室负二层变更后平面图