

C-BY030413		
100101	18.91	≥1.2
≥40	10-15%	24

C-BY030412		
1402	4.76	-
-	-	-

C-BY030415		
1402	2.23	-
-	-	-

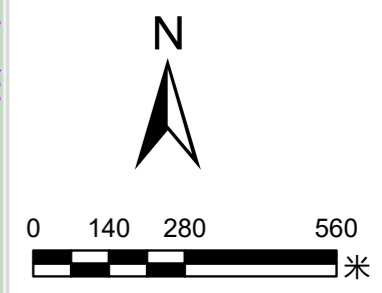
C-BY030417		
1402	0.58	-
-	-	-

C-BY030416		
070302	11.66	≤1.2
≤35%	≥30	24

C-BY030418		
0901	1.08	≤1.2
≤50%	≥20	24

C-BY030419		
120803	0.33	-
-	-	-

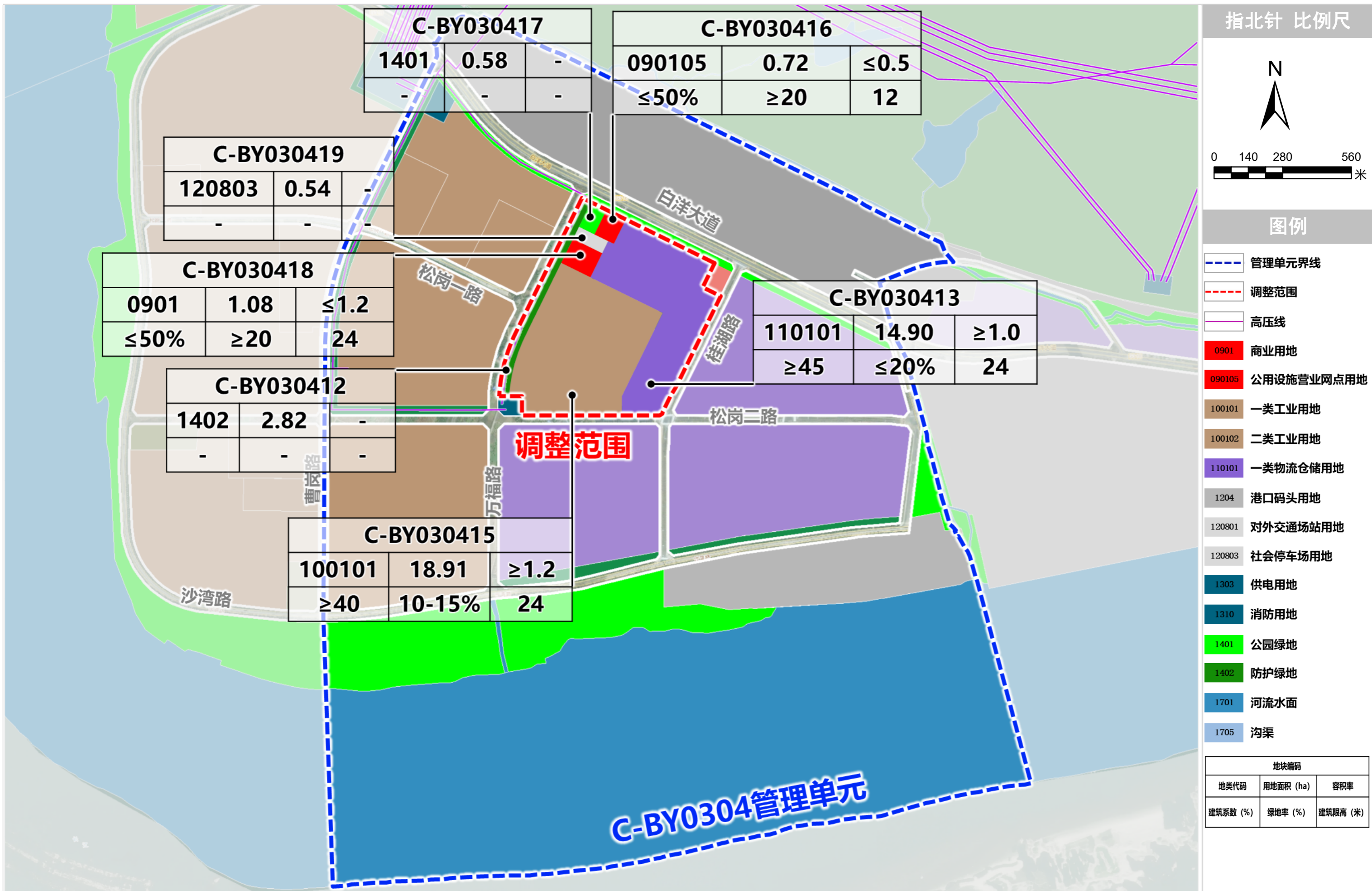
指北针 比例尺



图例

- 管理单元界线
- 调整范围
- 高压线
- 070302 二类农村宅基地
- 0704 农村社区服务设施用地
- 0901 商业用地
- 100101 一类工业用地
- 100102 二类工业用地
- 110101 一类物流仓储用地
- 1204 港口码头用地
- 120801 对外交通场站用地
- 120803 社会停车场用地
- 1303 供电用地
- 1310 消防用地
- 1401 公园绿地
- 1402 防护绿地
- 1701 河流水面
- 1705 沟渠

地块编码		
地类代码	用地面积 (ha)	容积率
建筑系数 (%)	绿地率 (%)	建筑限高 (米)



C-BY030417		
1401	0.58	-
-	-	-

C-BY030416		
090105	0.72	≤0.5
≤50%	≥20	12

C-BY030419		
120803	0.54	-
-	-	-

C-BY030418		
0901	1.08	≤1.2
≤50%	≥20	24

C-BY030412		
1402	2.82	-
-	-	-

C-BY030413		
110101	14.90	≥1.0
≥45	≤20%	24

C-BY030415		
100101	18.91	≥1.2
≥40	10-15%	24

指北针 比例尺

N

0 140 280 560 米

- 图例
- 管理单元界线
 - 调整范围
 - 高压线
 - 0901 商业用地
 - 090105 公用设施营业网点用地
 - 100101 一类工业用地
 - 100102 二类工业用地
 - 110101 一类物流仓储用地
 - 1204 港口码头用地
 - 120801 对外交通场站用地
 - 120803 社会停车场用地
 - 1303 供电用地
 - 1310 消防用地
 - 1401 公园绿地
 - 1402 防护绿地
 - 1701 河流水面
 - 1705 沟渠

地块编码		
地类代码	用地面积 (ha)	容积率
建筑系数 (%)	绿地率 (%)	建筑限高 (米)

C-BY0304管理单元